



VOLLZEIT | MÜNCHEN | AB SOFORT

SERVICETECHNIKER AUTOMOTIVE TESTING (m/w/d)

KS ENGINEERS zählt international zu den führenden Anbietern von Prüflösungen für die Automobil- und Motorenindustrie. Mit über 650 Mitarbeiterinnen und Mitarbeitern realisieren wir weltweite Projekte mit Spezialisierung auf Elektromobilität, Batteriesysteme und Brennstoffzellen und erwirtschaften damit ein Umsatzvolumen von über 150 Millionen Euro jährlich. Werden Sie Teil von KS ENGINEERS und verwirklichen Sie mit uns Ihre Ideen!

IHR AUFGABENGEBIET

- Technischer Support und selbstständige Störbehebung für Premium-Kunden aus der Automobilbranche
- Abwicklung und Dokumentation von Kundenanfragen
- Unterstützung bei der Wartung und Kalibrierung von Prüfständen
- Koordination und Abwicklung von Instandsetzungstätigkeiten
- Die Reisetätigkeit beträgt ca. 10% und findet vorrangig von Montag bis Freitag in der DACH Region statt.

UNSER ANGEBOT

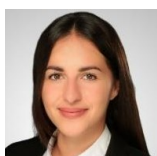
- Spezifische Einschulung
- Mitarbeit an hochtechnologischen Projekten
- Zahlreiche Benefits (digitale Essensmarke, JobRad, Zuzahlung Deutschland-Ticket, etc.)
- „Du“-Kultur, flache Hierarchien und ausgezeichnetes Betriebsklima
- Eigenständige Tätigkeiten in einem erfolgreichen, internationalen Unternehmen
- Einblick in die Prototypenentwicklung internationaler Automobilhersteller
- Langfristige Festanstellung (unbefristet, kein All-In)
- Interessante Aus- und Weiterbildungsmöglichkeiten

IHR PROFIL

- Fundierte technische Ausbildung im Bereich Mechatronik, Elektrik oder Anlagentechnik
- Mindestens zwei Jahre einschlägige Berufserfahrung
- Erfahrung im Bereich Messtechnik, Antriebstechnik und Steuerungstechnik (Simatic S7, Beckhoff) von Vorteil
- Fächerübergreifendes technisches Verständnis
- Eigenverantwortliche Arbeitsweise
- Analytisches und lösungsorientiertes Denken

IHRE HERAUSFORDERUNG

Vielfältige Aufgabenstellungen im Bereich AUTOMOTIVE TESTING gesamtheitlich zu erfassen und unter Einbringung Ihrer fachlichen und persönlichen Qualifikationen bestmögliche Lösungen für unsere Kunden zu erarbeiten. Sie tragen durch Ihre kompetente Arbeit entscheidend zur Sicherstellung der Kundenzufriedenheit und des Projektfortschritts bei.



Ansprechpartner für Ihre Bewerbung:
Ana Avdagic
HR-Generalistin



Wir freuen uns auf Ihre Bewerbung
über unsere Webseite!
www.ksengineers.com

